



Street Work Training Institute



Supported by the European Union Programme for Employment and Social Solidarity -
PROGRESS (2007-2013)



a...

... street work...

...training...

...institute...

...questions...



why ?
pourquoi ?
¿ por qué ?



[1]

history



in 2000



A faint, dark gray world map is visible in the background, showing the continents of North America, South America, Africa, Europe, and Australia.

in 2000
our international network

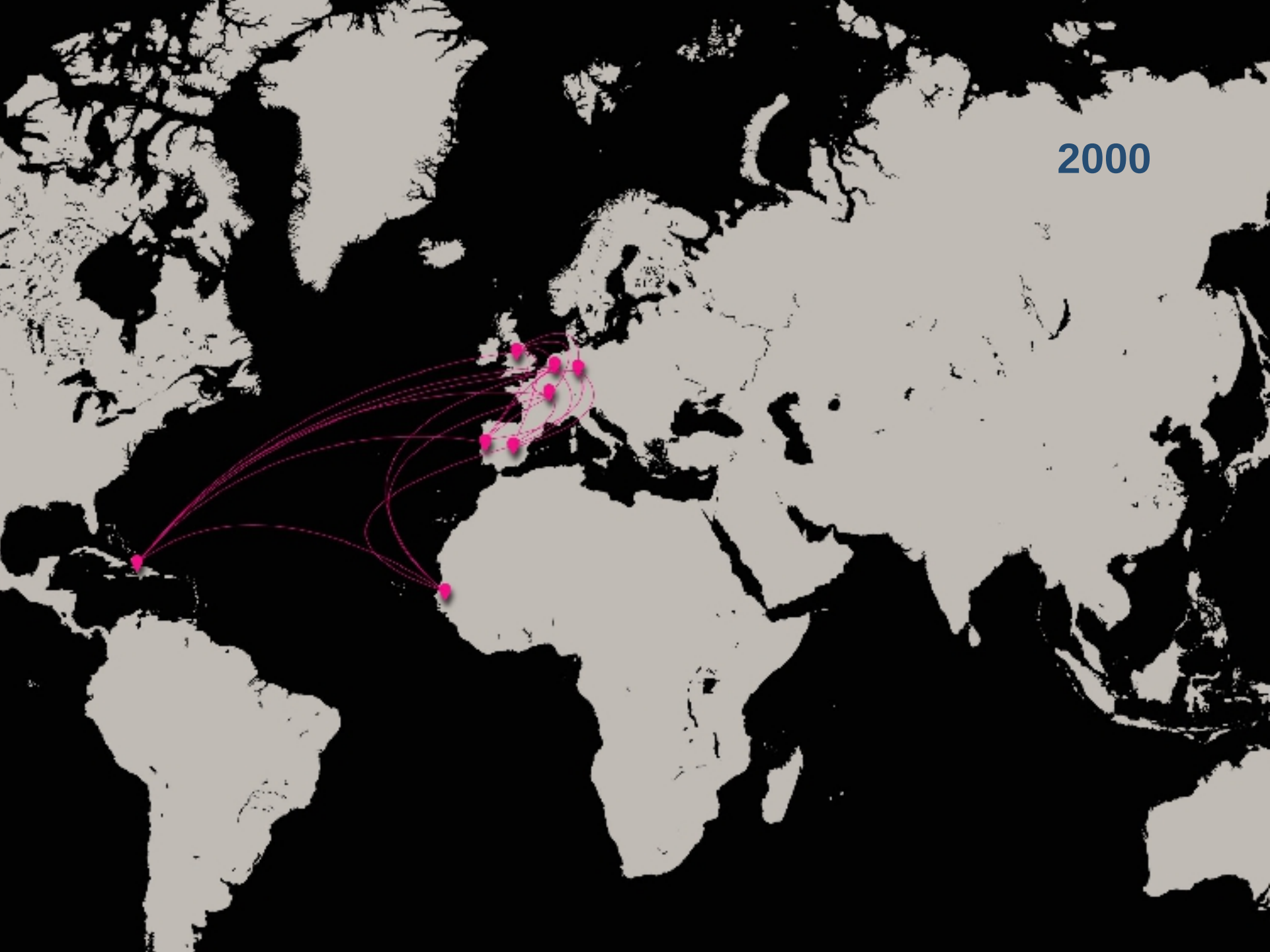


in 2000
our international network
was created...

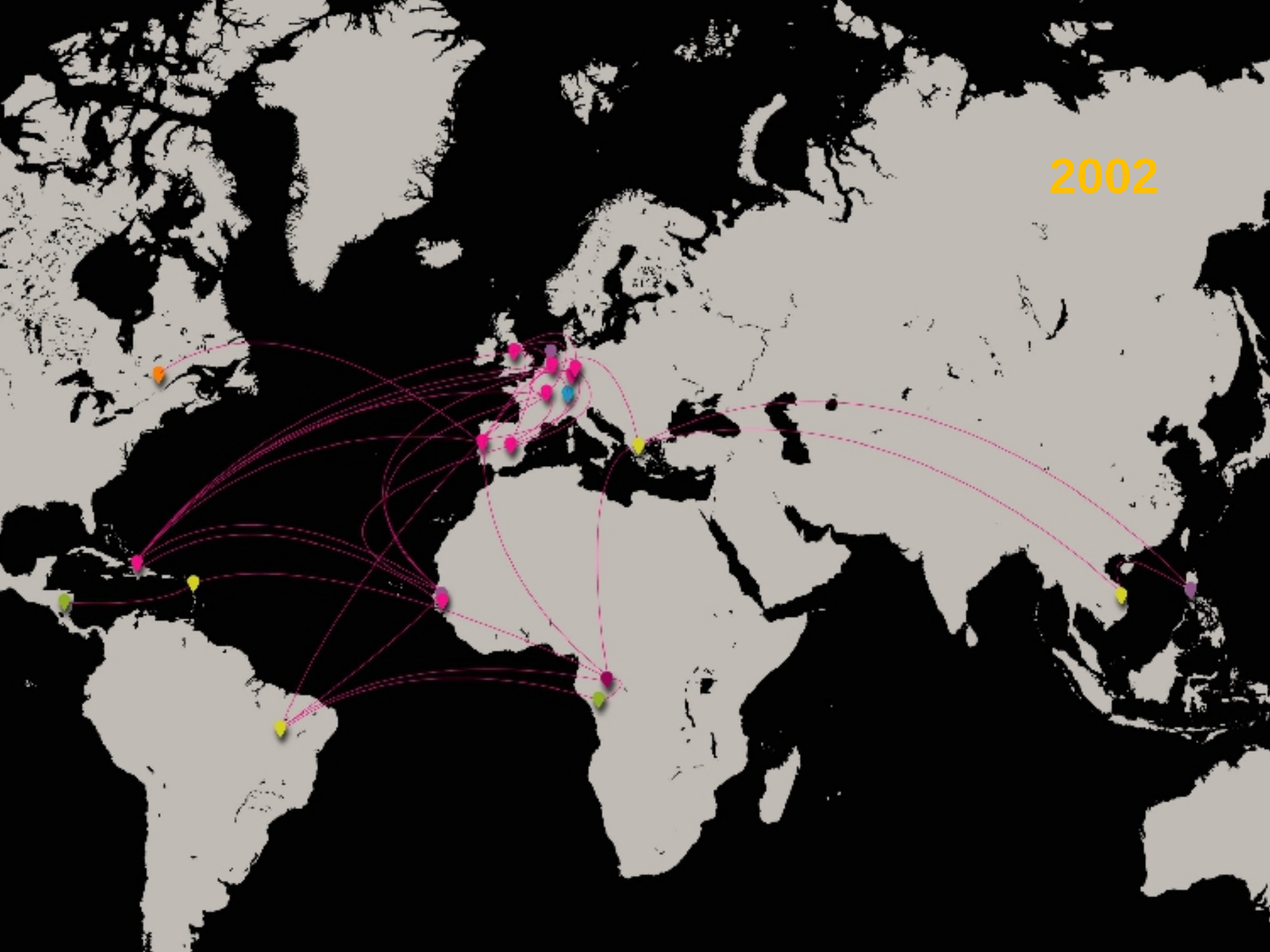




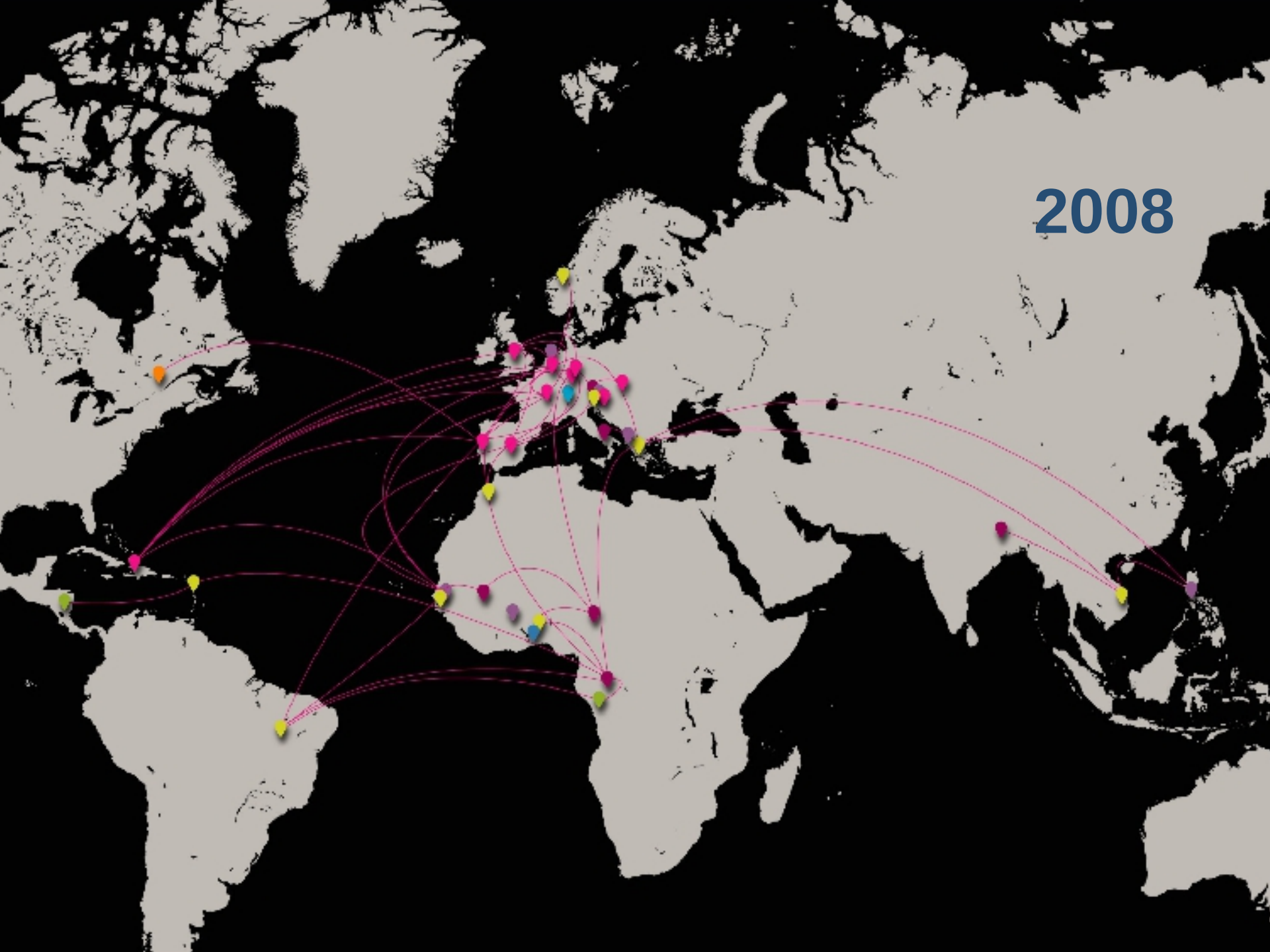
2000



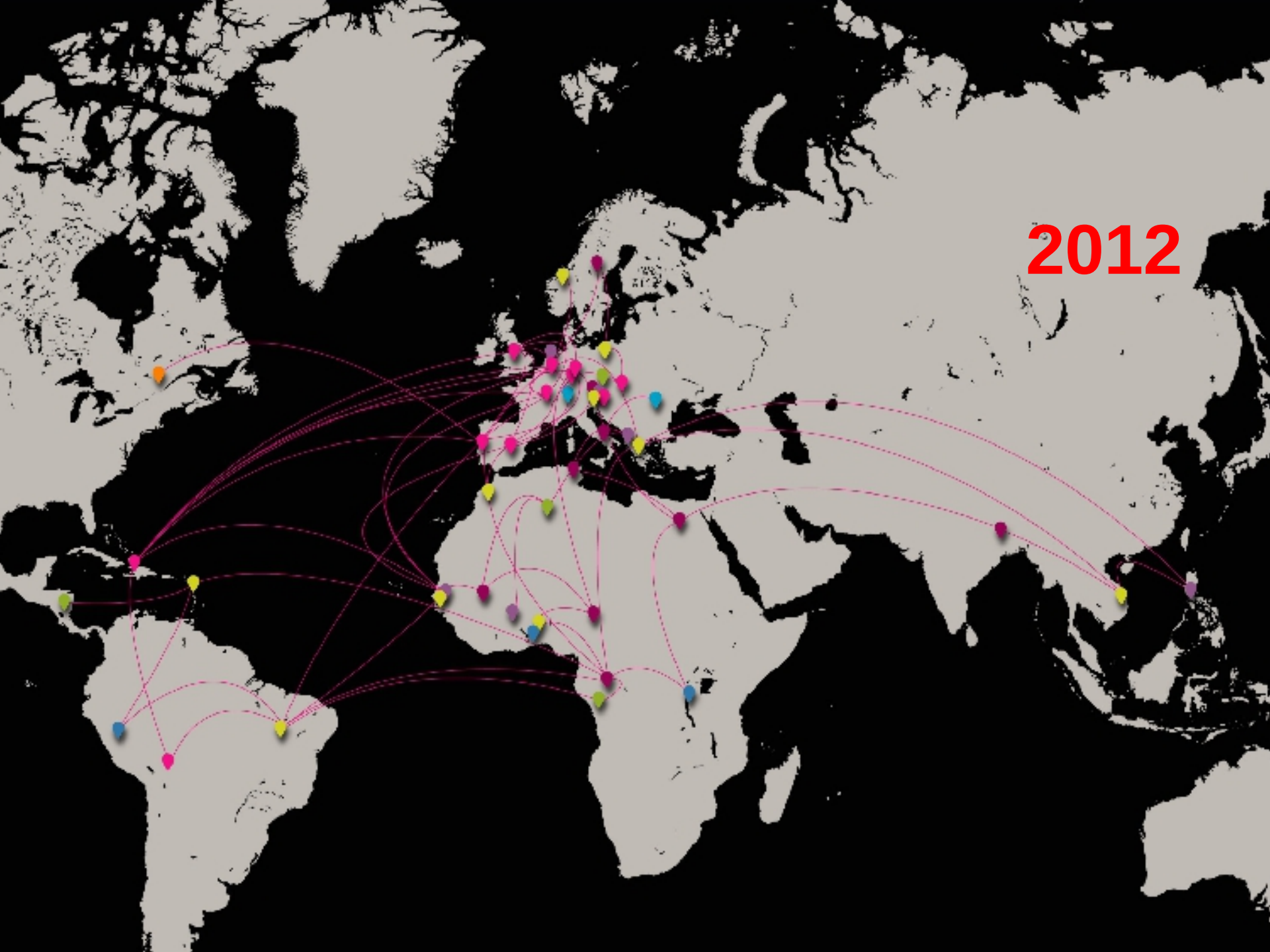
2002



2008



2012



its **1st aim** was ...

**Exchange of practices,
Training
and
Reflection...**

(chart)

reflection about
Training
became the job of the
Training Group
of the network...

after some good meetings...



bernard

else

pierre

graeme

helder

henk

moussa

monic

**... an important document
for the future of the street
workers was produced, in
2011 ...**

...a Training Curriculum

» TRAVAIL DE RUE

Compétences et Curriculum
de Formation

» STREET WORK

Training Curriculum and Skills Profile

» EDUCACIÓN DE CALLE

Competencias y Curriculum
de Formación

»5 CURRICULUM DE FORMATION ET PROFIL DE COMPÉTENCES

PROBLÉMATIQUES ET RÉALITÉS SOCIALES		
Connaissances	Aptitudes	Compétences
Le formé connaît les réalités et les particularités des populations concernées (formation, statut, trajectoires de vie, problèmes rencontrés) ;	Le formé comprend quels sont les concepts et les particularités des populations concernées (formation, statut, trajectoires de vie, problèmes rencontrés) ;	Le formé est capable d'analyser les contextes et les particularités des populations concernées (formation, statut, trajectoires de vie, problèmes) et tous considérés sur la participation sociale des personnes rencontrées (processus d'émancipation) ;
Le formé connaît les concepts de stigmatisation, de discriminations (exclusion et inclusion sociales, adaptation et inadaptation sociales...) ;	Le formé comprend les concepts de stigmatisation et de discriminations (exclusion et inclusion sociales, adaptation et inadaptation sociales...) ;	Le formé est capable de mettre en relief les concepts de stigmatisation et de discriminations (exclusion et inclusion sociales, adaptation et inadaptation sociales...) dans l'analyse des problématiques et réalités sociales (rencontrées) ;
Le formé connaît les politiques sociales aux différents niveaux (local, national, international) ;	Le formé comprend les politiques sociales aux différents niveaux (local, national, international) ;	Le formé est capable d'identifier, interpréter les politiques sociales qui sont à l'origine des réalités et des problématiques sociales (local, national, international) ;
Le formé connaît le processus d'ajustement systémique et le fonctionnement des organisations et structures sous-jacent aux politiques et aux systèmes ;	Le formé comprend le processus d'ajustement systémique et le fonctionnement des organisations et structures sous-jacent aux politiques et aux systèmes ;	Le formé est capable d'analyser le fonctionnement des organisations et des structures sous-jacent aux politiques et aux systèmes ;

...
describing
the
skills
profiles

...and the **3** areas of training :

- **practice** (how to do street work)
- **theory** (challenges and social context)
- **politics** (public issues)

Also in **2011**, the PROGRESS
program gave us the
opportunity to start building
up a future **Training Institute**

...

[2]



conceptio

where ?

où ?

¿ dónde ?

38.724568° N -9.132972° W

in **Lisbon**, Rua Palmira
nº 66



Image © 2013 GeoEye
© 2012 Tele Atlas

Google earth

...where exist good global
links



...and interesting local links...



Programa de Desenvolvimento Comunitário da

Near the neighbourhood of *Mouraria*...





...we have a nice office...

BUILDING THE CONCEPT

qui ?

who ?

¿ quién ?



Olivier

Helder

Mourad

Else

Lise





what ?
quoi ?
¿ qué ?

VISION

To seek and contribute to the
empowerment and the
professionalization of the **social**
sector

VALUES

change
diversity
participation
transparency
coherence

VALUE PROPOSITION

Openness to the world / new thematic -
systemic approach »

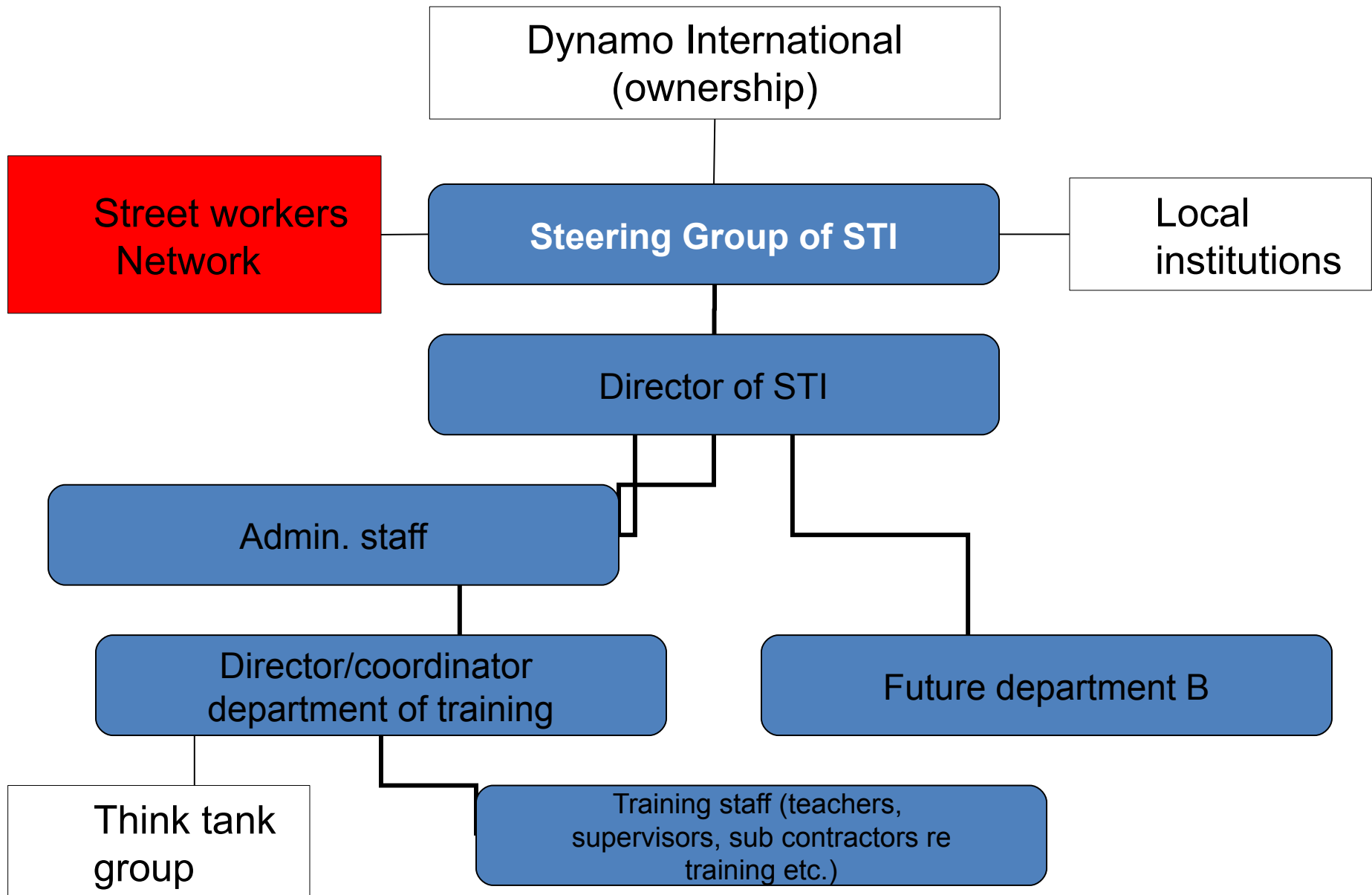
Label : *International*

Convenience – usability (very fine
pedagogical approaches and tools

Accessibility: easy access
+ best price possible (crossed financement /
funding...)

AIM

Establish an **international**
educational **institute** to build and
develop **competence in street**
work and to **train street workers**



Steering Group

- Representatives from **Dynamo International board** (2)
- **Dynamo International Director** (1)
- **Expert** (1)
- Representatives from International **Pilot Group** (4)
- Representative of **local organizations** (2)

Steering Group governance

- 2 annual meetings
- Elected for 2 years
- President elected among the members

how ?
comment ?
¿ cómo ?

[3]

pedagogic al model

Pedagogical model
matching with the one used
by the **street workers** in
their **educational approach**

**Optimize practices for a
strategic strengthening and
development**

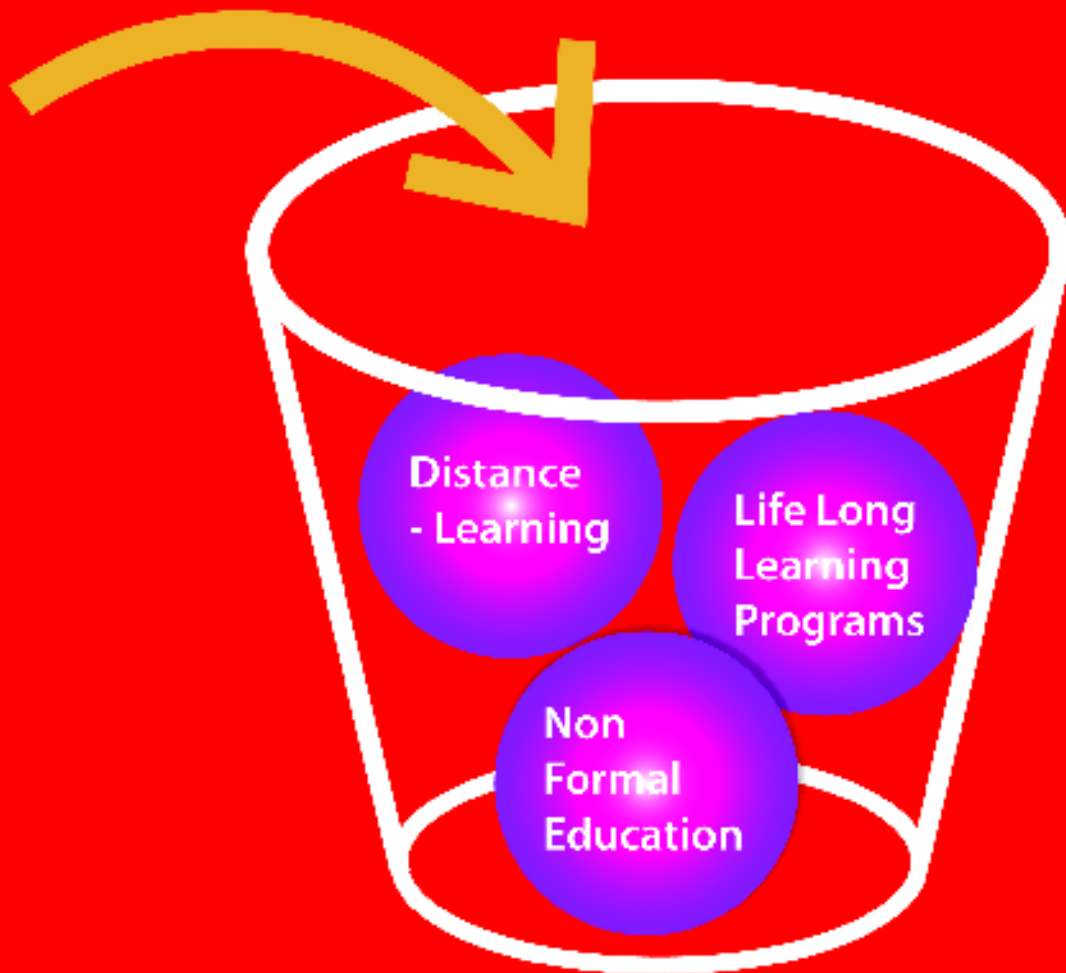
vs

**idea of insufficiency or lack
of training**

Capital of experience

vs

Production of knowledge



[4]

activities

[workshops]

[e-learning]

[research]

workshops

5 days

15-20 people

25 hours (with field visits)

May [*Social participation*]

July [*Human rights and
vulnerable people*]

December [*Social*]

Workshop # 1
(EN/FR/PT)

Trainer : **Verônica Müller** (Brazil)

Participants from : Belgium, Burkina Faso,
France, Netherlands, Portugal and
Switzerland



Workshop # 2 (EN/ES)

Workshop # 2 (EN/ES)

Trainer : **Juan Martín Pérez García**
(Mexico)

Participants from : **Belgium , Czech Republic ,
Greece, Netherlands and Spain**



Workshop # 3 (EN/FR)

Workshop # 3 (EN/FR)

Trainer : **Jan Schellekens** (Netherlands)

Participants from **Albania, Romania, Poland,**
Czech Rep., Netherlands, France and
Greece

distance learning **[e-Learning]**

what is it?

how does it work?

8 modules will be available
all over the world,

in

3 languages (EN/FR/ES)

fixed contents

(= manual and publications of the
network)

+

free contents

(= trainer's choice)

virtual class

with up

15 trainees

+

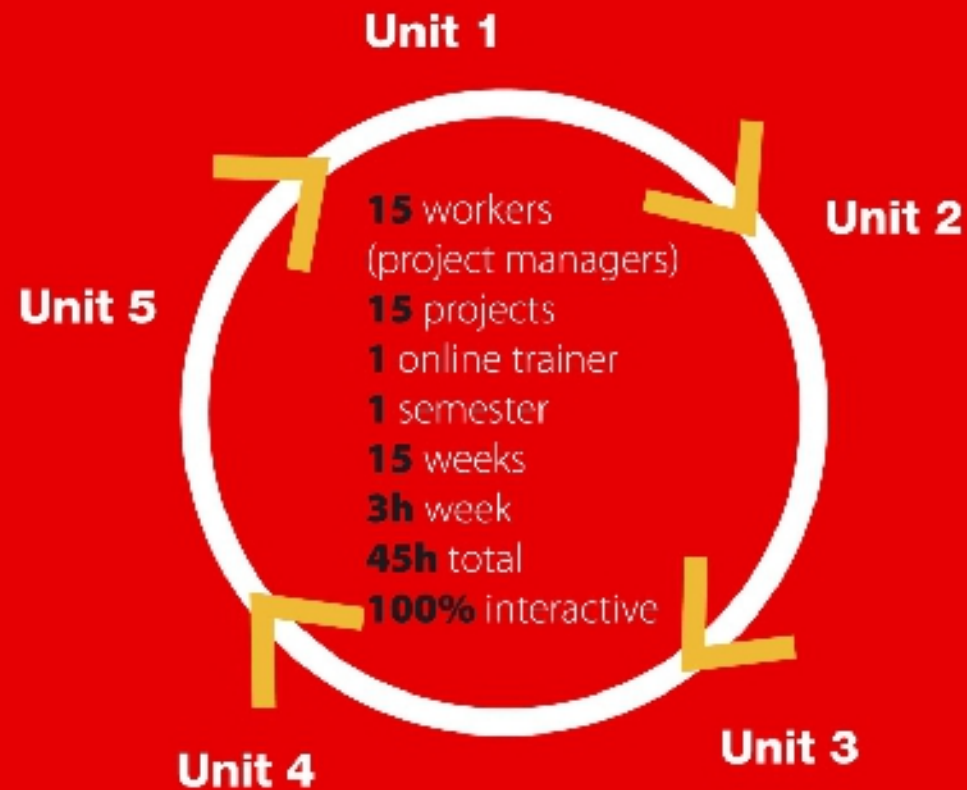
1 trainer

19 weeks / module
[+ - 45 hours]

interactivity

personal work

[project linked with local real context]



a **website**

+

an **e-learning platform** (moodle)

+

other tools (dropbox, skype, facebook,
evernote)



NEWS

Dynamo International - Red Internacional de Educadores de Calle

De quoi s'agit-il ?

Dynamo International coordonne le Réseau international des travailleurs sociaux de rue qui agissent sur le terrain auprès de populations variées travaillant et/ou vivant dans la rue (enfants, jeunes, adultes). Le Réseau est actuellement composé de plus de 40 plateformes nationales de travailleurs de rue provenant de pays du Sud comme du Nord. A travers ces nombreux acteurs de terrain, le Réseau a pour but d'augmenter l'efficacité et la qualité des pratiques par le biais de la formation, l'échange et la réalisation d'outils pédagogiques. Il entend également cofinancer une mobilisation internationale afin de construire des réseaux structurels et durables face aux défis.

E-LEARNING PLATFORM

NETWORK



NEWS

Dynamo International = Red Internacional de Educadores de Calle

De quoi s'agit-il ?

Dynamo International coordonne le Réseau international des travailleurs sociaux de rue qui agissent sur le terrain auprès de populations variées travaillant et/ou vivant dans la rue (enfants, jeunes, adultes). Le Réseau est actuellement composé de plus de 40 plateformes nationales de travailleurs de rue provenant de pays du Sud comme du Nord. A travers ces nombreux acteurs de terrain, le Réseau a pour but d'augmenter l'efficacité et la qualité des pratiques par le biais de la formation, l'échange et la réalisation d'outils pédagogiques. Il entend également célébrer son mobilisation internationale afin de construire des réseaux structurés et durables face aux défis.

E-LEARNING PLATFORM

NETWORK



Street Work Training Institute

ABOUT US



NEWS

Dynamo International - Red Internacional de Educadores de Calle

De quoi s'agit-il ?

Dynamo International coordonne le Réseau international des travailleurs sociaux de rue qui agissent sur le terrain auprès de populations diverses travaillant et/ou vivant dans la rue (enfants, jeunes, adultes). Le Réseau est actuellement composé de plus de 40 plateformes nationales de travailleurs de rue provenant de pays du Sud comme du Nord. A travers ces nombreux acteurs de terrain, le Réseau a pour but d'augmenter l'efficacité et la qualité des pratiques par le biais de la formation, l'échange et la réalisation d'outils pédagogiques. Il entend également renforcer son maillage international afin de couvrir les différents espaces structurels et d'offrir une meilleure



E-LEARNING PLATFORM

NETWORK

Welcome to STI.DIG

http://www.sti.org/

Yanoo! Google Maps YouTube Wikipedia News (1628) Popular

DYNAMO
INTERNATIONAL
Street Work Training Institute

Home Login

ABOUT US MISSION COURSES PEDAGOGY CONTACTS

Log in here

username
password
Login
Remember username

use your username and password to login (cookies must be enable in your browser)

help, support and information

Please log in with your password and username. don't have password and username Click here

can't log in? need help?

Phone (+23 218 434 824)
email: sti.support@sti.org

new to moodle?

Introduction to Moodle for Students
Starting Moodle - for staff
Moodle help

STI Web site
info _ register

Copyright 2012 © Street Work Training Institute Terms and conditions Accessibility Guest Book

NEWS

Dynamo International - Red Internacional de Educadoras de Calle

De quoi s'agit-il ?

Dynamo International coordonne le Réseau international des travailleurs sociaux de rue qui agissent sur le terrain auprès de populations vulnérables et marginalisées dans le monde entier. Le réseau est actuellement

composé de plus de 40 plateformes nationales de travailleurs de rue provenant de pays du Sud comme du Nord. A travers ces nombreux acteurs de terrain, le Réseau a pour but d'augmenter l'efficacité et la qualité des pratiques par le biais de la formation, l'échange et la réalisation d'outils pédagogiques. Il entend également renforcer son rôle international afin de garantir des réponses structurées et durables aux besoins

E-LEARNING PLATFORM


NETWORK

Welcome to STI.ORG

http://www.sti.org/

Google

Yahoo! Google Maps YouTube Wikipedia News (1,621) Popular


Great Work Training Institute

Home → Login

Log in here

username

password

Login

☐ Remember username

use your username and password to login
[cookies must be enable in your browser]

help, support and information

Please log in with your password and username.
Don't have password and username Click here

can't log in? need help?

Phone: 6350 218 656 836
email: sti.support@sti.org

new to moodle?

introduction to Moodle for Students
Starting Moodle - for staff
Moodle help

STI Web site →

Info _ register

Copyright 2012 © Steel Work Training Institute

Terms and conditions

Accessibility


Guest Book

Welcome to STI.ORG

http://www.sti.org/

Google

Yahoo! Google Maps YouTube Wikipedia News (1,621) Popular


Great Work Training Institute

Home → [Login](#)

Log in here

username

password

Login

☐ Remember username

use your username and password to login
(cookies must be enable in your browser)

help, support and information

Please log in with your password and username.
Don't have password and username [Click here](#)

can't log in? need help?

Phone: 6350 218 656 836
email: sti.support@sti.org

new to moodle?

[Introduction to Moodle for Students](#)
[Starting Moodle - for staff](#)
[Moodle help](#)

STI Web site →

[Info](#) [register](#)

Copyright 2012 © Steel Work Training Institute

[Terms and conditions](#)

[Accessibility](#)

[Guest Book](#)

moodle platform

3 simple steps to get you started

1

Choose your course

2

Register and pay in the web interface

3

Login moodle interface and start participating in your global class . . .








Welcome to STI.ORG

http://www.sti.org/

Google

Yahoo! Google Maps YouTube Wikipedia News (1,621) Popular


Great Work Training Institute

Home → Login

Log in here

username

password

Login

☐ Remember username

use your username and password to login
[cookies must be enable in your browser]

help, support and information

Please log in with your password and username.
Don't have password and username Click here

can't log in? need help?

Phone: 6352 218 656 836
email: sti.support@sti.org

new to moodle?

introduction to Moodle for Students
Starting Moodle - for staff
Moodle help

STI Web site →

info _ register

Copyright 2012 © Steel Work Training Institute

Terms and conditions Accessibility

Guest Book



Home → Login → User → Tools & Technologies

User	SOCIAL ISSUES AND REALITIES	see more
Events		
News		
Support & Services	STREET WORK	see more
Contacts		
Courses	CHALLENGES OF HUMAN DEVELOPMENT	see more
	CHALLENGES OF LOCAL DEVELOPMENT	see more
Tutors	INTRA AND INTER-INSTITUTIONAL APPROACHES	see more
Rooms → Video conferência forum	TEAMWORK	see more
Tools & Technologies	MONITORING - EVALUATION - RESEARCH	see more
	MANAGEMENT OF ORGANISATIONS	see more



Home → Login → User

User

Events

News

Support & Services

Contacts

Courses

Tutors

Rooms →
Video conferência
forum

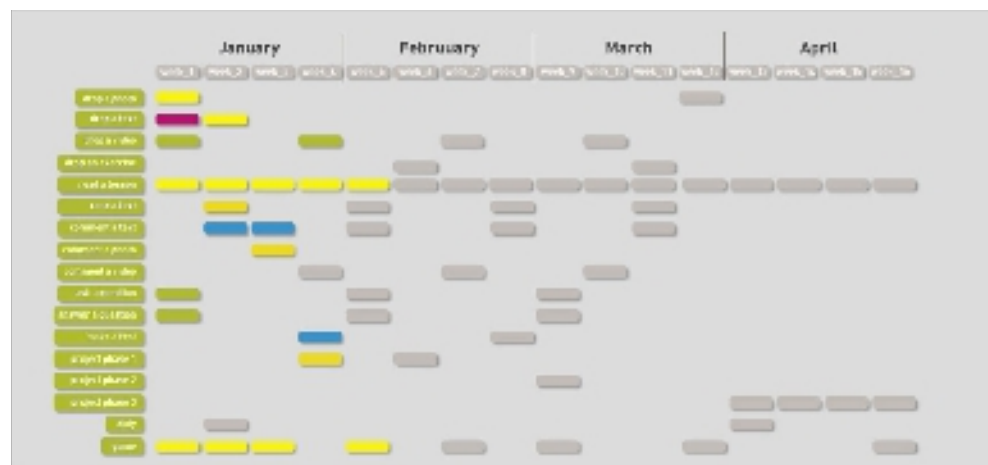
Tools &
Technologies

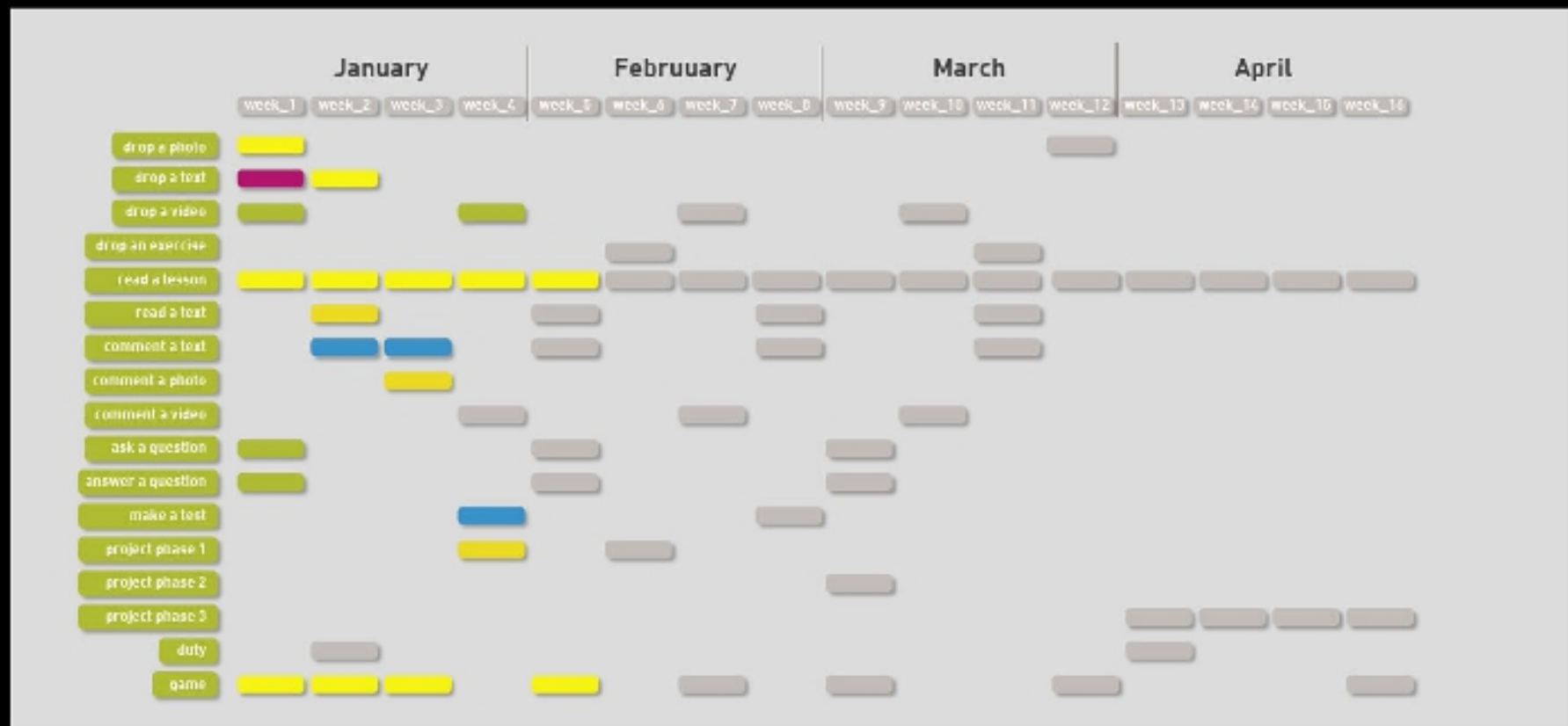
My profile

Settings

My courses Overview

Calendar





- done
- dropped
- seen
- commented
- evaluated

Home → Login → User → Tools & Technologies

User
Events
News
Support & Services
Contacts

Courses

Tutors

Rooms →
Video conferência
forum

**Tools &
Technologies**



Productivity

Capture anything _ Save your ideas, things you like, things you hear, and things you see. **Access anywhere** _ Evernote works with nearly every computer, phone and mobile device out there. **Find things fast** _ Search by keyword, tag or even printed and handwritten text inside images

[see more](#)



Social Networking

Stay connected to the rest of the world with apps like Pinterest, Twitter, and more. You'll be in the know, no matter what.

[see more](#)



File Sharing

Earn points by referring your classmates, friends, and professors to Dropbox (they just need to sign in with their school email and install Dropbox if they haven't already), and by getting them to

[see more](#)

[e-Learning]

activities - lectures

- reflections
- questions (ask and answer)
- games
- interviews
- exercises
- tests

resources



Street Work Training Institute



*Supported by the European Union Programme for Employment and Social Solidarity -
PROGRESS (2007-2013)*